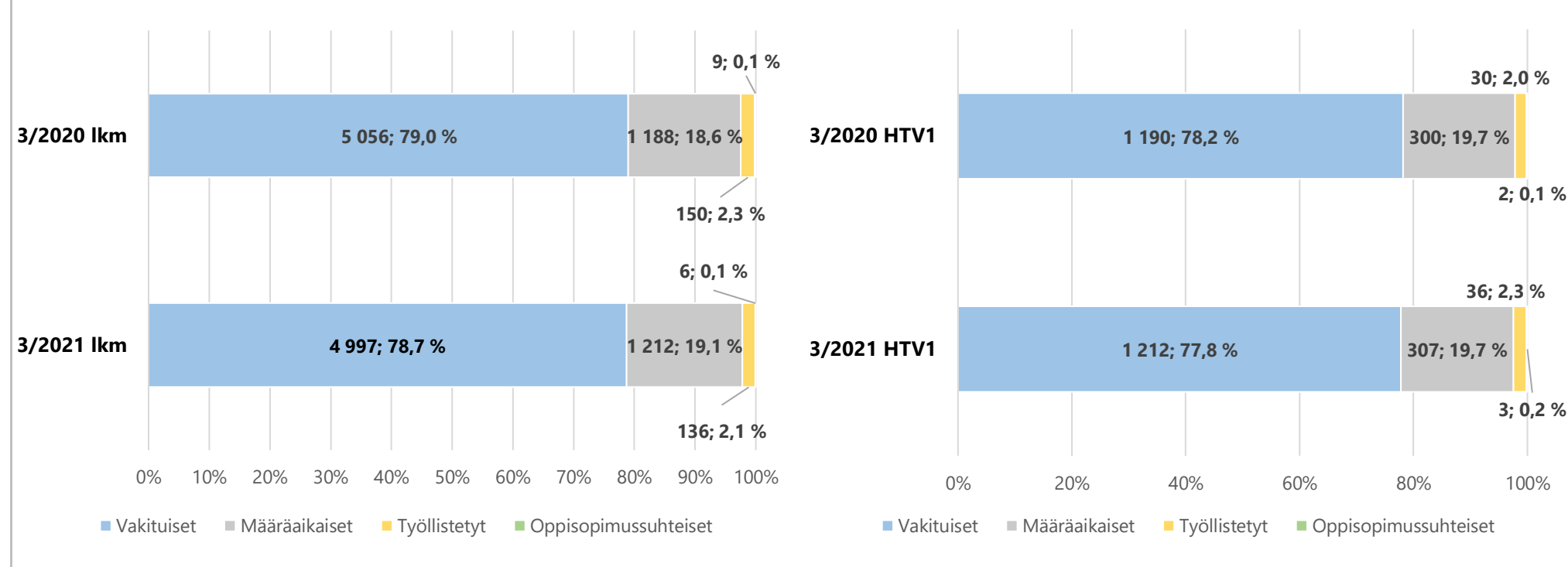
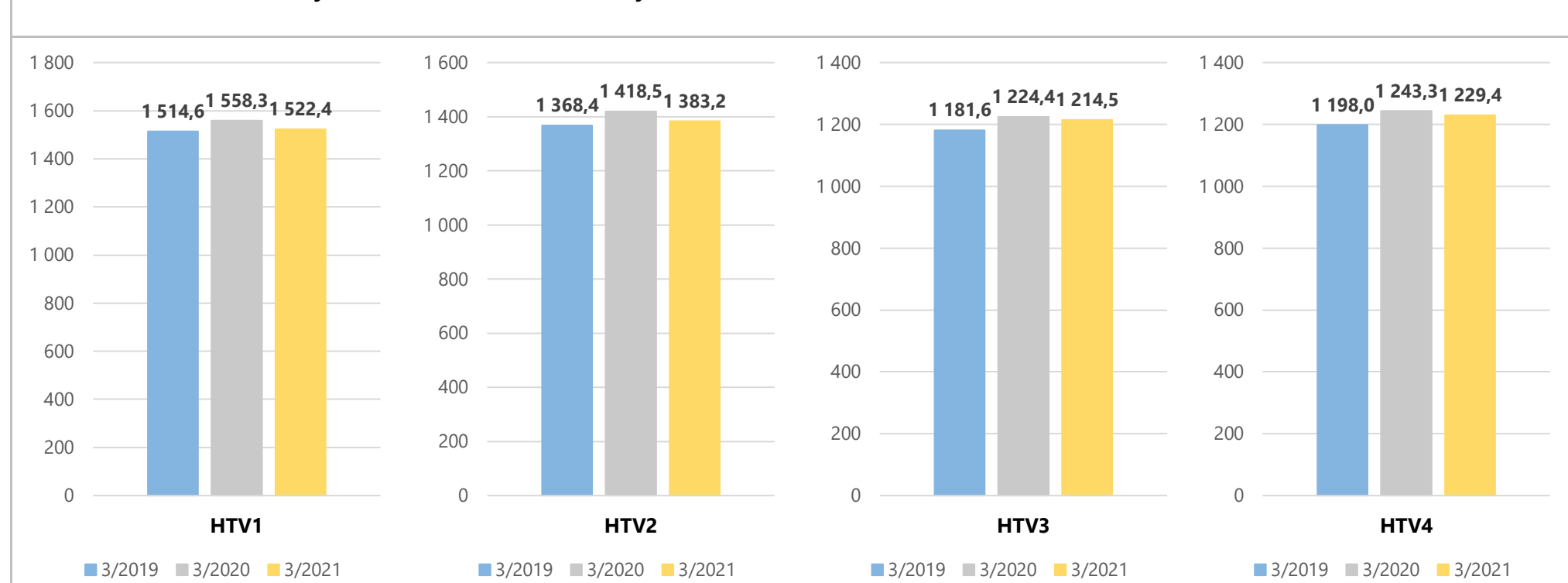


9a) Henkilöstön määrä ja kumulatiiviset henkilötyövuodet (HTV1) palvelusuhteittain (vertailu edelliseen vuoteen)



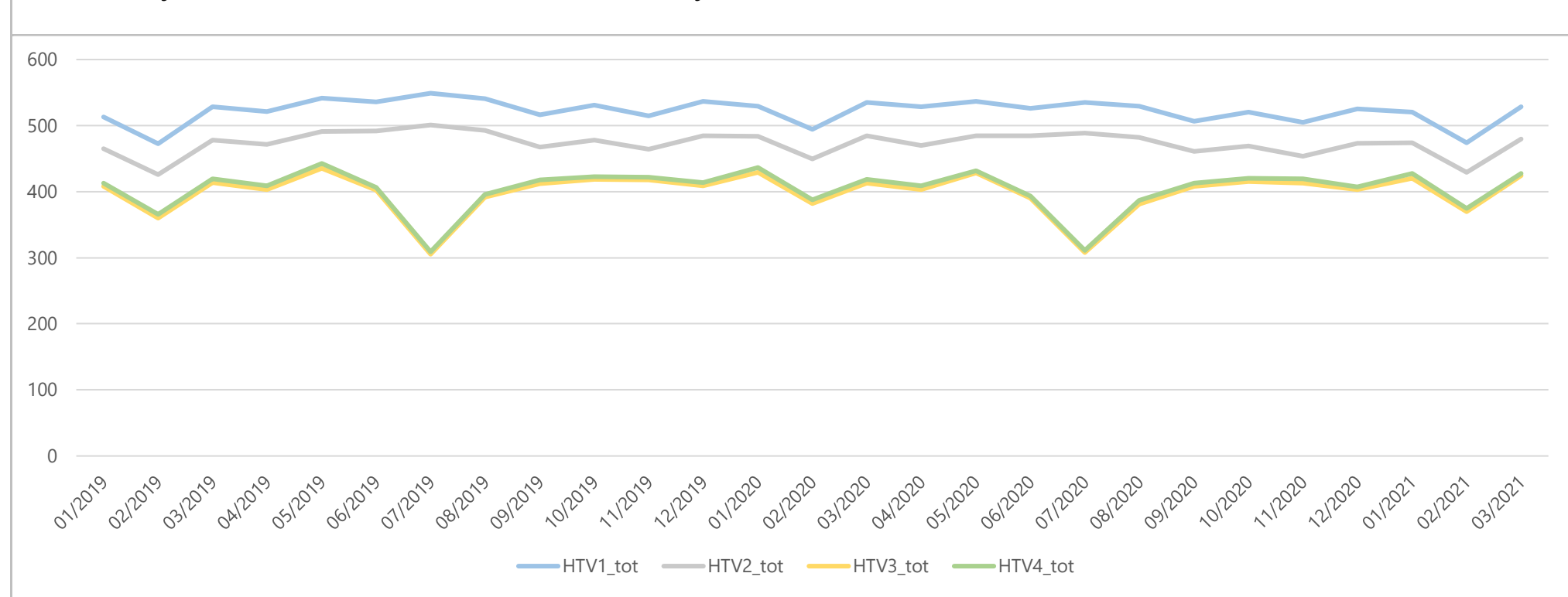
9b) Henkilöstön määrä palvelusuhteittain	3/2021	%	3/2020	%	Muutos ed. vuosi	Muutos ed.vuosi 3 viim. kk	Trendi
Vakituiset	4 997	78,7 %	5 056	79,0 %	-59	-1,2 %	
Määräaikaiset	1 212	19,1 %	1 188	18,6 %	24	2,0 %	
Työllistetyt	136	2,1 %	150	2,3 %	-14	-9,3 %	
Oppisopimussuhteiset	6	0,1 %	9	0,1 %	-3	-33,3 %	
Yhteensä	6 351	100,0 %	6 403	100,0 %	-52	-0,8 %	

10a) Kumulatiiviset henkilötyövuodet (HTV1, HTV2, HTV3 ja HTV4)



Kumulatiivinen toteuma	3/2019	3/2020	Muutos	Muutos	3/2021	Muutos	Muutos
HTV1	1 514,6	1 558,3	43,6	2,9 %	1 522,4	-35,9	-2,3 %
HTV2	1 368,4	1 418,5	50,1	3,7 %	1 383,2	-35,4	-2,5 %
HTV3	1 181,6	1 224,4	42,8	3,6 %	1 214,5	-9,9	-0,8 %
HTV4	1 198,0	1 243,3	45,3	3,8 %	1 229,4	-13,9	-1,1 %

10b) Henkilötyövuosien kuukausitoteumat (HTV1, HTV2, HTV3 ja HTV4)



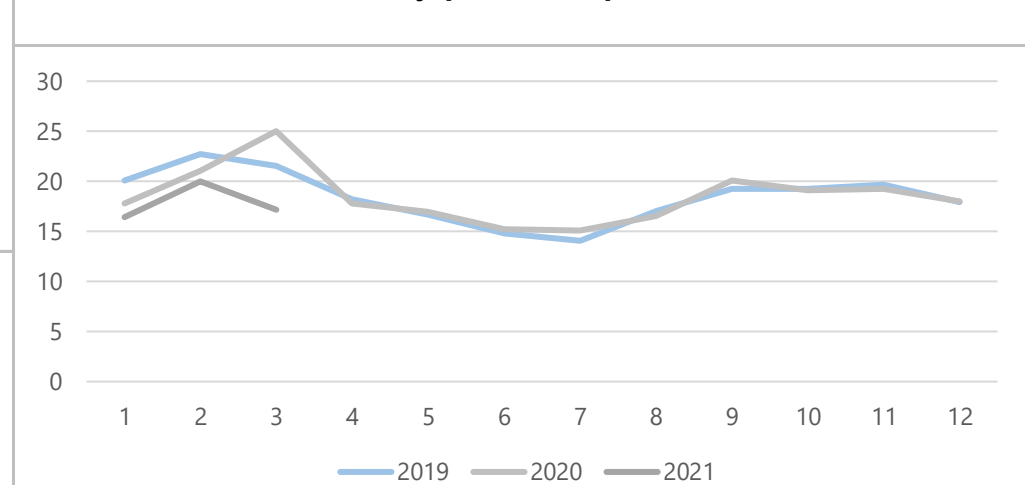
11a) Kumulatiiviset terveysperusteiset poissaolopäivät/HTV1 (terveysperusteisetpoissaolot= sairaus- ja työtaturmapoissaolot) Muutos edelliseen vuoteen (%)

-16,5 %

11b) Terveysperusteinen poissaolo-% 3/2021 (sis. työtaturmat) (terveysperusteiset-% = poissaolopäivät kum. / (HTV1 kum. * 365))

4,9 %

11c) Kuukausitoteumat terveysperusteiset poissaolot/HTV1



11d) Terveysperusteiset poissaolot	Kum. 3/2019	Kum. 3/2020	Muutos	Muutos	Kum. 3/2021	Muutos	Muutos
Sairaus	30 621	31 953	1 332	4,3 %	25 522	-6 431	-20,1 %
Työtaturma	1 813	1 265	-548	-30,2 %	1 577	312	24,7 %
Yhteensä	32 434	33 218	784	2,4 %	27 099	-6 119	-18,4 %